

えがお 8

EGAO 2014 August Volume 30



●愛媛ひろしと言えど当院だ〜け♥

♪「シッコ」猶予はないのよ〜♪・・・・・・・・・・・・・・・・・・宇田 尚史

●「微生物の検査」ってどんなことするの？

最近の「細菌検査」で頑張ってます・・・・・・・・・・・・・・・・・・日出山 健

●お知らせ

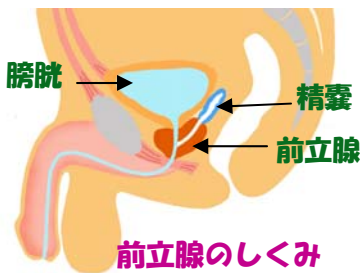
外来診療担当医一覧、お知らせ etc

男子には付きものです

前立腺肥大症は我々男性にとっては非常に身近な疾患です。前立腺肥大症の発症には遺伝、食生活、喫煙、肥満、高血圧など様々な要因が関わっているといわれています。しかし、最も明らかになっている危険因子は“歳をとる”ことです。

症状の有る無しに関わらず、前立腺の肥大は30歳代より見られ、その頻度は加齢によって増加し、80歳代では約90%の男性に見られます。

「前立腺」って何？



前立腺は男性のみに存在する臓器です。膀胱の真下にあり、尿道を取り囲む形で存在しています。正常な大きさはクルミ大ほどで、重さは15〜20gです。

大きくは内側の‘内腺’と外側の‘外腺’に分けられます。前立腺肥大症は内腺の肥大により生じます。

前立腺の働きは前立腺液の分泌と、精巣で作られた精子に精嚢液を混合して精液を作り、射精における収縮や尿の排泄などに関与しています。

前立腺肥大症の症状は

前立腺肥大症はそれ自体が生命を脅かすといったたぐいの疾患ではありません。諸症状が出現することにより、QOL“生活の質”に大きな影響を及ぼします。

それではどんな症状が出てくるのか・・・

- ① **排尿障害**: おしっこはしたくてもなかなか出ないとか、ちよろちよろとしか出ない、おしっこが散って便器を汚してしまう、おしっこの切れが悪いなどで、症状が強くなると尿閉になり、おしっこが全く出なくなることもあります。
- ② **頻尿**: 頻回に出現する尿意のため足繁くトイレに行くこと。
- ③ **尿意頻拍**: 常に尿意が襲ってくる状態。
- ④ **残尿感**: トイレに行ったにもかかわらず、まだ膀胱の中におしっこが残っている感じがすること。

以上が代表的な症状ですが、人により生じる症状、症状の強さは様々です。



泌尿器科 宇田尚史

牡蠣とお好み焼きで有名な広島からやってまいりました宇田と申します。泌尿器科は2名となりパワーアップしました。共に病気に立ち向かっていきましょう。

- 趣味: 車、ダイビング
- チャームポイント: タイコ腹
- 好きなタイプ: 可愛い人

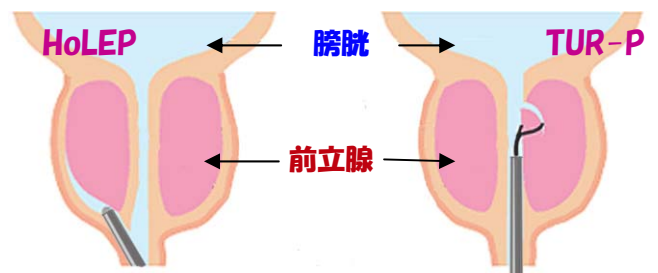
愛媛ひろしと言えど当院だ〜け♡

症状が軽い場合には経過観察で見ていくこともありますが、基本的にはくすり、あるいは手術を行います。

当院では4年前にホルニウムレーザー前立腺核出術(HoLEP)を導入し、約150例ほど行ってきました。愛媛県でこの手術を十分に行えるのはまだ当院だけです。

この手術を導入する前は経尿道的前立腺切除術(TUR-P)を行っていました。これは、例えると鉋で木を削るように、尿道にせり出してきている前立腺を電気メスで削る手術です。

HoLEPは特殊なレーザーを使って尿道を塞いでいる前立腺をくり貫くといった感じの手術です。従来の手術に比べ、出血量が圧倒的に少なく、術後の尿道カテーテルの留置期間も今までの半分ぐらいです。患者さんへの負担も以前よりだいぶ軽くなりました。



TUR-Pは、ミカンにたとえると中心から実を削りながら切り取るのに対しHoLEPは実を丸ごと取ってしまう感じヨ〜。



前立腺肥大症にはくすりによる治療もありますが、くすりは一生飲み続けないとはいけません。くすりを止めるとまた元の症状に戻ります。それを考えると、HoLEP手術も積極的に考えていい治療法の一つだと考えています。

排尿障害を含め気になることがありましたら、お気軽に当院泌尿器科におこし下さい。

似てますけどゴルフはできません

皆さん初めまして。市立八幡浜総合病院臨床病理科(以下検査室)で勤務しております、日出山(ヒジャマ)と申します。プロゴルファー猿に似てるといわれますが、れっきとした人間です。職種は、臨床検査技師です。

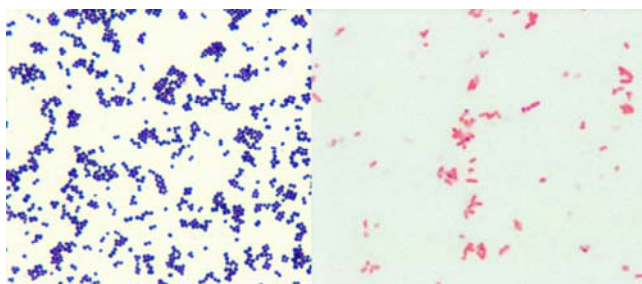
私たち臨床検査技師の仕事は、血液検査や尿検査、生理検査、微生物検査、病理検査、細胞検査と多岐に渡っております。今回は、当院で行っております、微生物検査(細菌検査)について簡単にではありますが説明をさせていただきます。



「微生物の検査」ってどんなことするの?

微生物には、ウイルス・細菌・真菌(カビ等)が含まれており、当院では主に細菌の検査を行っております。その工程には、染色・培養・同定・感受性があり、この検査を完結させるには約3~5日程度要します。そして検査の中でも熟練が必要とされるジャンルでもあります。

1. 染色(色を付け、顕微鏡にて観察)



グラム陽性球菌

グラム陰性桿菌

細菌は、そのものを肉眼的には観察することができません。顕微鏡にて観察するのですが、そのままで観察しても、見えないので菌を分類することが困難です。よって、染色液にて色づけを行います。この色づけを行うことにより、大まかにですが菌を分類することが可能となります。写真をご覧いただければわかるように、ここで見分けることができるのは、青・赤に染まっているか、球状か桿状かという色と形状のみですが、おおよその菌を想定できます。

2. 培養(菌を増やす)



ここでは、菌を増殖させます。菌の発育しやすい培地と呼ばれるものに痰や尿などの検体を塗り、菌を増殖させます。菌は、大部分が人の体温(約37℃)でよく増殖するためフラ

培地に塗布中の日出山技師

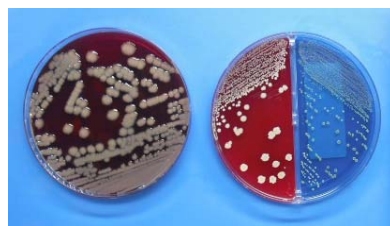


写真 1.培地に生えたコロニー

ン器という恒温器にて約24~48時間菌を発育させます。1.の写真は、喀痰の検体から増殖させた培地の写真です。菌は培地上で様々な形状を示します。この集まって山の様になっている物をコロニー(corony)といい、ここで増やした菌を次のステップの同定・感受性検査で使用します。

3. 同定(菌の性状を確認し、菌名の決定を行います)

昔は熟練した技師によって行っていましたが、今では最新の自動機器により、性状から菌名の同定を行います。人が行うより圧倒的に早く結果を出すことができます。もちろん技師により、結果の最終確認と判定を行います。



自動培養同定装置

4. 感受性(菌に応じた抗菌薬の検査)

感受性検査は、菌に抗菌薬が効果を発揮するかどうかの確認検査です。この検査を行うことにより、菌にどの抗菌薬が効くのか効かないのかの確認を行い、医師が患者さんに対して使用する抗菌薬の選択の一助となります。またこの検査を行うことにより耐性菌の検出を行うこともできます。



感受性パネル色々

チーム医療としても取り組んでいます

我々臨床検査技師はどの職種より早く耐性菌の情報を得ることができます。この情報を医師や看護師、薬剤師等へ提供し、的確で迅速な治療へとつなげております。また院内感染対策チームの一員として、環境管理にも努めております。



臨床検査技師 日出山 健

鬼北町出身の日出山です。職場結婚で看護師の妻と子宝に恵まれております。感染看護師の高橋さんは、高校野球部の先輩ですので、今でも頭が上がりません。トホホホ・・・。

- 趣味: 少年ソフトの指導
- チャームポイント: チリチリの頭
- 好きなタイプ: ふくよかな人

外来診療担当医一覧

診療科	受付時間		月	火	水	木	金		
	午前	午後							
内科	8:30 ~ 11:00	科によって曜日、時間が異なります	渡部・酒井	上村・仙波	仙波・酒井	酒井・渡部	酒井・仙波		
循環器科			高橋・上村(奇数週)	上村・高橋	川上	榎本・上村	大蔵(偶数週)・榎本(奇数週)		
総合診療			越智	古川(第1火曜日)	休診	休診	本田・片山(第2・4・5金曜日)		
整形外科			温泉川・糸谷・濱西	堀田・糸谷・岡本	濱西・岡本・温泉川	岡本・濱西・堀田	糸谷・堀田・温泉川		
皮膚科			松田	松田	松田	松田	松田		
泌尿器科			武田	宇田	武田	柳原	宇田		
耳鼻咽喉科			佐々木	佐々木	佐々木	佐々木	佐々木		
歯科口腔外科			合田(予約制)	休診	中城(予約制)	休診	浜川(予約制)		
小児科			8:30 ~ 11:30	なし	楠目・河上	越智・専門外来(予約制)	楠目・越智・慢性(予約制)	河上・福田(第1・3木曜日)・健診(予約制)・予防接種(予約制)	越智・河上・高田(奇数週)
外科			11:30		的場・藤原(奇数週)・渡邊(偶数週)	的場・渡邊	友近・渡邊	的場・藤原	友近・藤原
脳神経外科	8:30 ~ 11:00	なし	河内	休診	河内	休診	田川/瀬野		
眼科	11:00		依光	依光	依光	休診	休診		

- 担当医は変更になる場合がございます。
 - 内科の新患は、原則として、地域医療機関からの紹介による診療のみとなり、紹介状が必要になります。
 - 受付時間は各診療科によって異なりますので、詳細につきましては当院(Tel.22-3211)へお問い合わせください。
- ホームページアドレス <http://ycgh.jp/>

第3回市民と病院の交流会～病院へ行こう！開催のお知らせ

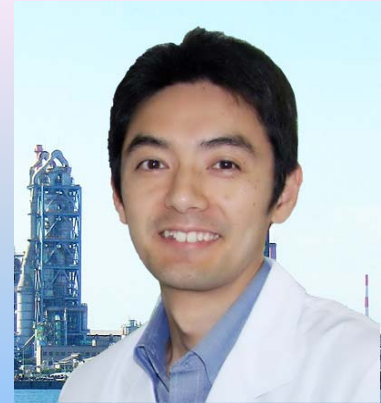
病院の施設見学をしてみませんか？

普段見ることのできない医療機器の紹介や、医療ブースで医療体験・見学、健康相談があります。また、市民公開セミナーでは小児科河上医師より『小児救急～上手な病院のかかり方(仮題)』の講演があります。その他には、病院で働くいろいろな専門職種の紹介などがあります。是非、この機会に市立病院の見学にお越しください。

日時 平成26年10月11日土曜日 13時～16時
 ※詳細については病院のホームページなどで9月頃にお知らせいたします。

新入医師紹介

七月からやってまいりました！



外科 渡邊裕策

セメントで有名な宇部出身の渡邊です。八幡浜の第一印象は、のどかで良い所だなと感じました。名坂トンネルの狭さにはビックリです。地域の皆様の健康を守るため頑張りますので、よろしくお願いいたします。

- 専門: 癌の治療(手術、化学療法)
- 趣味: スポーツ
- 幸せな時: 子供の笑顔を見る時

当院へのACCESS

〒796-8502
 愛媛県八幡浜市大平1番耕地638番地
 市立八幡浜総合病院

TEL: 0894-22-3211
 FAX: 0894-24-2563

